

かけはし

Vol.343

令和 2年 1月

老人保健施設ゆうゆう村



令和二年元旦

新年あけましておめでとうございます。
 昨年、令和元年七月、「ゆうゆう村」施設類型をワンランクアップして「基本型」から「加算型」となりました。在宅復帰、在宅療養支援をさらに推し進める施設になりました。本年、令和二年はこの類型を維持し発展させる年になります。

二年前に「介護医療院」が誕生しました。「介護老人保健施設」、「介護老人福祉施設」に次ぐ公的な介護保険施設です。その施設は重度の医療を要する要介護者を対象とし、生涯にわたって医療と介護を提供する施設です。

そこで、「老健「老人保健施設」の特徴がクローズアップされました。老健は要介護者を元気にして在宅復帰を目指す施設です。医療は勿論、積極的なリハビリテーションを提供します。居宅介護も提供します。老健施設で働く職員は明るく、やる気満々です。所定疾患施設療養が設定されて、呼吸器感染症、尿路感染症などは病院ではなく老健で治すことが奨励されるようになりました。今後、対象疾患がさらに増えることが予想されます。地域住民の方々にこれらのことをアピールし、多くの方々から期待される施設になるよう努めます。

看取りも在宅支援との認識もあります。今後の課題ですね。

新年のご挨拶

施設長

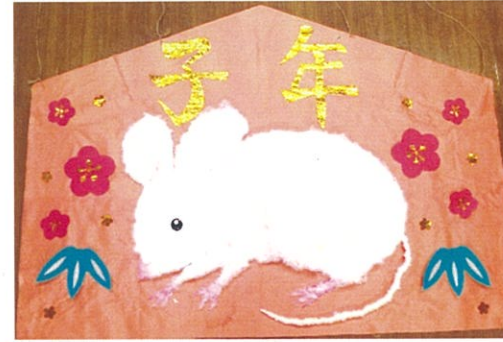
橋本宏之



ゆうゆう村理念

1. 私たちは、あたたかい心を育み、誠意と愛情をもって皆様にお応えしたいと思っています。
2. 私たちは、皆様の喜びを共の喜びとし、一緒に歩んでいきたいと思っています。
3. 私たちは、郷土に愛される施設をめざし、地域の方々とのより強く強い連携を持ちたいと願っています。
4. 私たちは、知識の習得と、技術の向上に勉めます。

通所リハビリ



1月の壁画「子年で〜す。」



クリスマスツリー
きれいに飾り付け
できたかな？



実習生と一緒にカレンダー作成



クリスマス会 12月23日(月)

職員による寸劇「クリスマスの日の出来事」

ハプニングあり 元気いっぱい、笑いっぱいの劇でした(^O^)

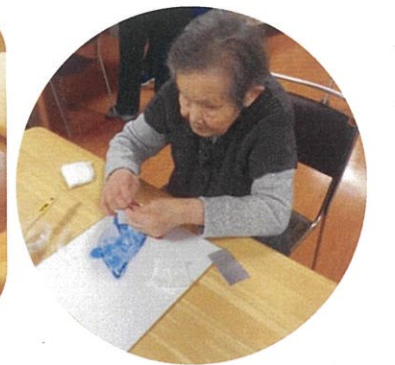


ちぎり絵クラブ

毎月1回(第4水曜日)に実施



季節感のある題材を考えて、おしゃべりに花を咲かせながら取り組んでいます。



12月誕生日会
12月21日(土)

お誕生日
おめでとうございます



「あらた会」の皆さんによる歌謡ショー



懐かしい歌がいっぱい!!
一緒に口ずさんでおられる方も多く、次々と繰り広げられる歌や踊りに、皆さんご満悦でした。

☆クリスマス会☆
12月21日(土)



サンタさん♥♥
プレゼント! ありがとう!

何が入っているかな?
ワクワク



★岡山県ではインフルエンザ注意報が
発令されています。

市内ではインフルエンザの発症が急増しています。
・小学生以下の子どもさん、また集団(四人以上)でのご面会は一階団らんコーナーでお願いします。
今後の発生状況によっては、
面会制限の範囲を拡大することもあるかと思えます。その場合はポスター等でお知らせいたします。
・面会時は、マスクの着用と手洗い、手指消毒をお願いします。
・風邪症状(発熱・鼻水・咳)や嘔吐・下痢を発症されている方の面会はできません。
・通所リハビリや短期入所の利用につきましても、ご本人だけでなくご家族が体調不良の場合も利用をご遠慮頂く場合もあります。
・マスクはご持参いただくようお願いいたします。

★短期入所利用時における介護保険証等のご持参中止について
以前は短期入所のご利用時に毎回、介護保険証等のご持参をお願いしていましたが、一月より次の時のみ持参をお願いしています。

介護保険被保険者証: 新規利用時・更新申請時・区分変更時
介護保険負担割合証: 新規利用時・更新時・変更時
介護保険負担限度額認定証: 新規利用時・更新時・変更時
ご理解、協力をよろしくお願いいたします。



1月の
の行事予定

- 六日(月) 散髪(美容西林)
- 八日(水) 新春お楽しみ会(通所)
備中神楽(矢戸社来所)
- 十八日(土) カラオケクラブ
- 二二日(水) ちぎり絵
- 二五日(土) 誕生日会
マジックショー&職員によるダンス
- 二七日(月) 散髪(ヘアースオオツキ)
- 二九日(水) お茶会



本年もよろしくお願いいたします。

編集・発行 老人保健施設 ゆうゆう村
岡山県高梁市東町一八六六一
TEL(0866)230666
FAX(0866)230665
発行日 令和二年一月一日